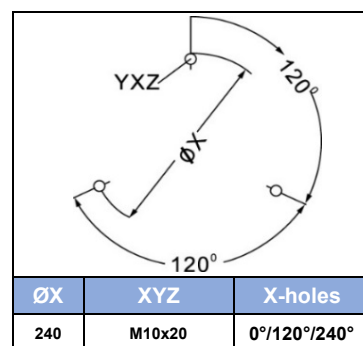
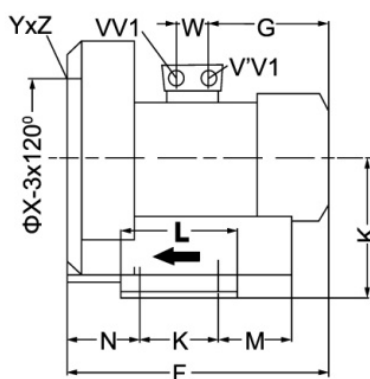
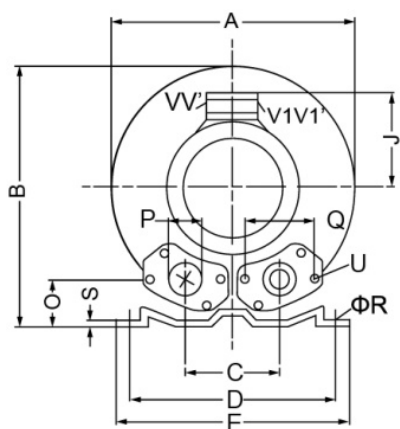
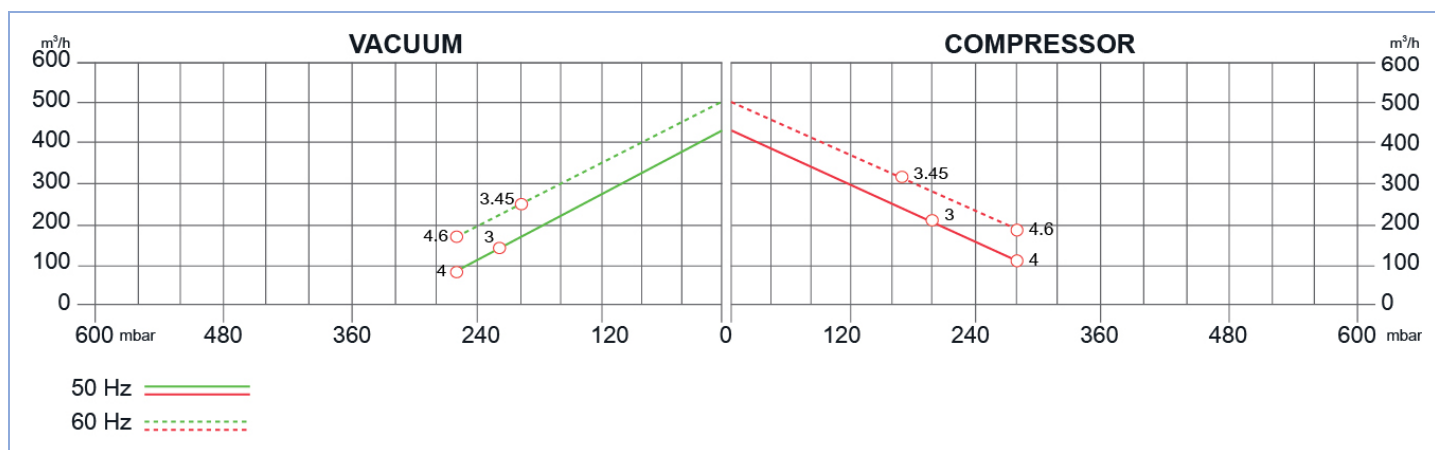




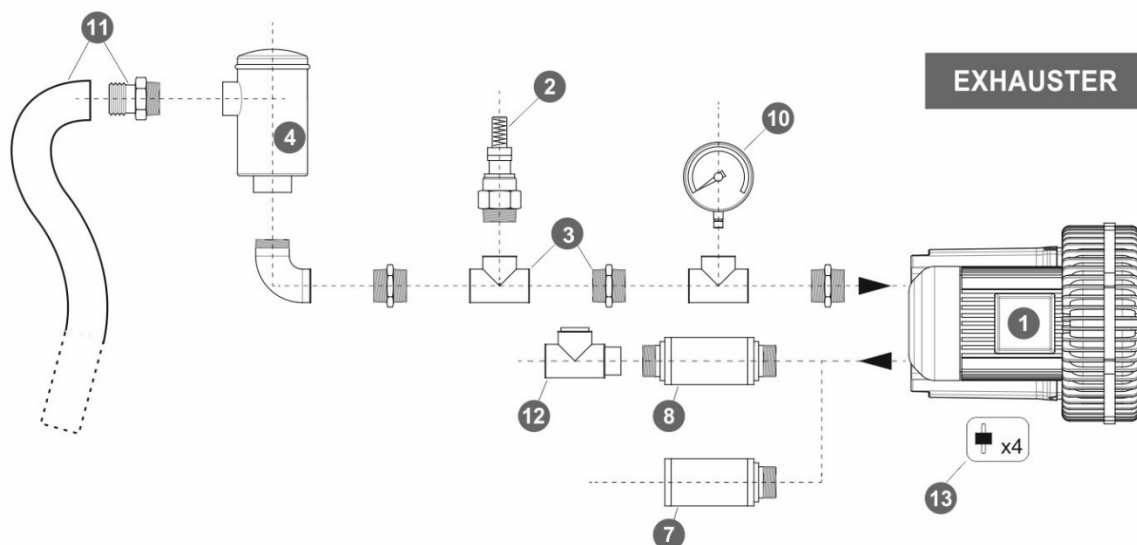
La construction des BLOWERS est basée sur le principe des conduits latéraux. Les soufflantes peuvent fonctionner comme ventilateurs d'extraction ou de compression et sont conçues pour un service continu. L'appareil est monté directement sur l'arbre du moteur ; toutes les pièces rotatives sont équilibrées dynamiquement pour assurer une absence absolue de vibration. Construction entièrement en aluminium moulé sous pression pour une robustesse et une facilité de manipulation maximales. Les données techniques indiquées ici se réfèrent à la manipulation de gaz avec une température d'entrée de 15°C, une densité normale de 1,23 kg/m³ et une pression absolue de 1023 mbar. Tolérance de ±10%.

Modèle	Freq. [Hz]	Puissance [kW]	Tension alimentation[V]		Intensité nominale[A]		Max Airflow [m ³ /h]	Vide nominal [mbar]	Pression nominale [mbar]	Niveau sonore [dB A]	Poids [kg]
			△	Y	△	Y					
BL06300103000	50	3	200÷240	345÷415	12.5	420	-220	200	200	70	37
	60	3.45	220÷275	380÷480	12.6	500	-200	170	170	73	
BL06300104000	50	4	345÷415	600÷720	9.0	5.2	420	-260	280	70	43
	60	4.6	380÷480	660÷720			500		260	73	



MODELE	A	B	C	D	E	F	G	H	J	K	L	M	N	O	P	Q	ØR	S	U	(1-)		(3-)		W
																				V	V'	V1	V1'	
BL06300103000	382	384	125	290	325	419	189	197	135	140	180	84	109	54	G 2	83	15	4.5	M8x17			M25X1.5	M16X1.5	42
BL06300104000						440	209		148															





Ref. #	Description	Code
1	Side Channel Blower – Single Impeller / Single Stage – 2” connection	BL 063 001__
2	Clapet sécurité	BLSV032AL03
3	Kit installation clapet de sécurité	BLKS032050C
4	Filtre en ligne	Papier Polyester Inox 30 µ Inox 60 µ
5	Filtre à cartouche	BLCF050PA007
6	Kit filtre	Nipple Socket
7	Silencieux de sortie	BLFS050ZP - BLFS050ZPR
8	Silencieux en ligne	BLIS050
9	Filtre intérieur	BLIF050ZP100
10	Manomètre	Pression Vide
11	Kit manchon + tuyau 1 mètre	BLSH050
12	Clapet sécurité	BLCV050AL
13	Silent bloc anti-vibration	BLAV10

