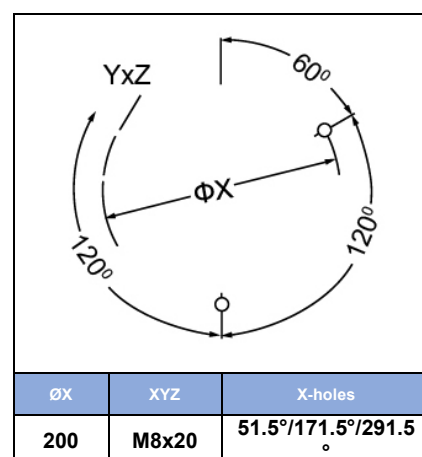
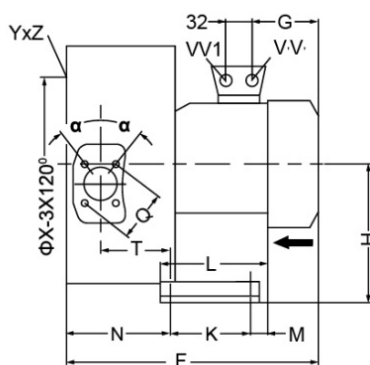
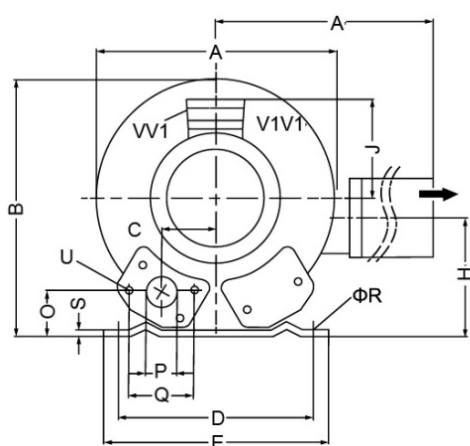
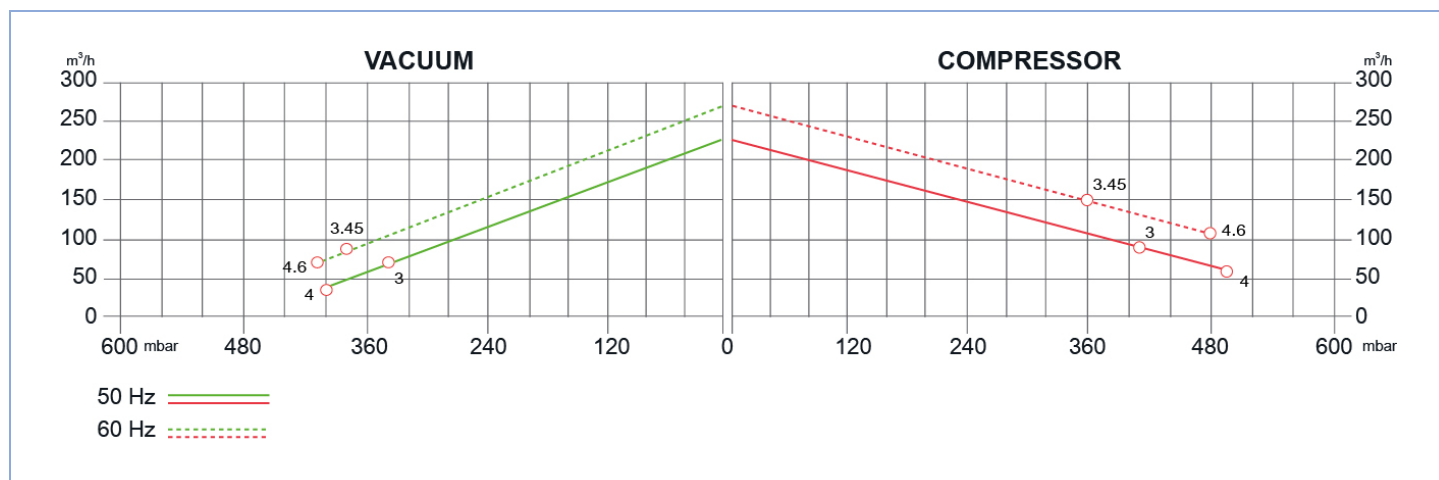




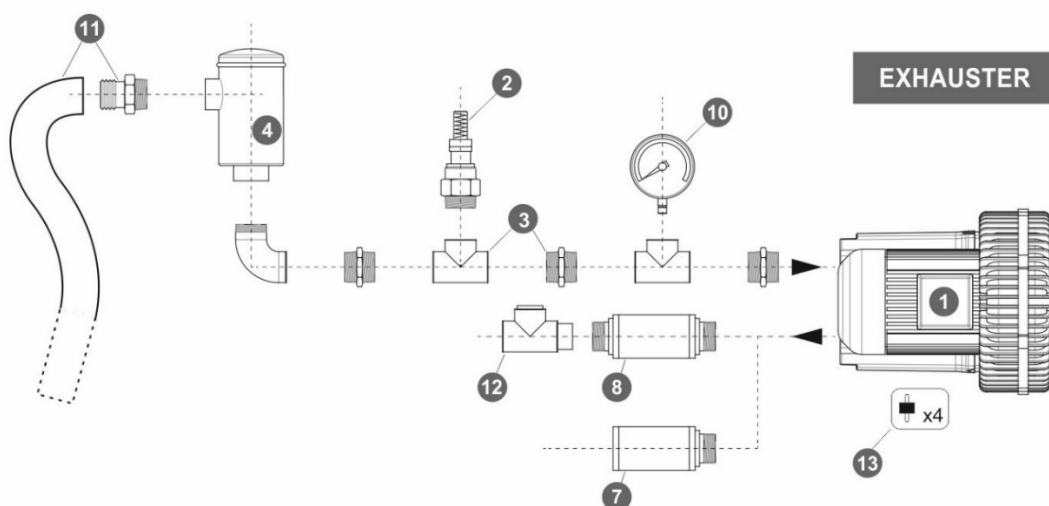
La construction des BLOWERS est basée sur le principe des conduits latéraux. Les soufflantes peuvent fonctionner comme ventilateurs d'extraction ou de compression et sont conçues pour un service continu. L'appareil est monté directement sur l'arbre du moteur ; toutes les pièces rotatives sont équilibrées dynamiquement pour assurer une absence absolue de vibration. Construction entièrement en aluminium moulé sous pression pour une robustesse et une facilité de manipulation maximales. Les données techniques indiquées ici se réfèrent à la manipulation de gaz avec une température d'entrée de 15°C, une densité normale de 1,23 kg/m<sup>3</sup> et une pression absolue de 1023 mbar. Tolérance de ±10%.

| Modèle        | Freq. [Hz] | Puissance [kW] | Tension alimentation [V] |         | Intensité nominale [A] |      | Débit Air Max [m <sup>3</sup> /h] | Vide nominal [mbar] | Pression nominale [mbar] | Niveau sonore [dB A] | Poids [kg] |
|---------------|------------|----------------|--------------------------|---------|------------------------|------|-----------------------------------|---------------------|--------------------------|----------------------|------------|
|               |            |                | Δ                        | Y       | Δ                      | Y    |                                   |                     |                          |                      |            |
| BL52000203000 | 50         | 3.00           | 200+240                  | 345+415 | 12.5                   | 7.2  | 230                               | -340                | 410                      | 72                   | 39         |
|               | 60         | 3.45           | 220+275                  | 380+480 | 12.6                   | 7.3  | 275                               | -380                | 360                      | 74                   |            |
| BL52000204000 | 50         | 4.00           | 345+415                  | 600+720 | 10                     | 5.8  | 230                               | -390                | 490                      | 72                   | 44         |
|               | 60         | 4.60           | 380+480                  | 660+720 | 9.9                    | 5.71 | 275                               | -410                | 480                      | 74                   |            |



| MODELE        | A   | A'  | B   | C  | D   | E   | F   | G   | H   | H'  | J   | K   | L   | M  | N   | O  | P   | Q  | ØR | S | T   | U     | V1      | V1'     | W  |
|---------------|-----|-----|-----|----|-----|-----|-----|-----|-----|-----|-----|-----|-----|----|-----|----|-----|----|----|---|-----|-------|---------|---------|----|
| BL52000203000 | 372 | 411 | 371 | 60 | 260 | 295 | 465 | 190 | 175 | 144 | 135 | 115 | 155 | 98 | 171 | 48 | G 2 | 83 | 14 | 4 | 116 | M8X17 | M32x1.5 | M32x1.5 | 42 |
| BL52000204000 |     |     |     |    |     |     | 499 | 224 |     |     |     |     |     |    |     |    |     |    |    |   |     |       |         |         |    |





| Ref. # | Description   | Code  |  |
|--------|---|---|--|
| 1      | Soufflante à canal latéral Double turbine / Double étage – connexion 2" | BL 520 002_                                     |  |
| 2      | Clapet de sécurité  | BLSV050AL36                                     |  |
| 3      | Kit installation clapet de sécurité                                     | BLKS05F050C                                     |  |
| 4      | Filtre en ligne   | Papier<br>Polyester<br>Inox 30 µm<br>Inox 60 µm | BLIL050PA007<br>BLIL050PO025<br>BLIL050SS030<br>BLIL050SS060 |
| 5      | Filtre à cartouche  |   | BLCF050PA007   |
| 6      | Kit filtre  | Nipple<br>Socket                                | BLKC050PN<br>BLKC050PS                                       |
| 7      | Silencieux de sortie  |   | BLFS050ZP - BLFS050ZPR                                       |
| 8      | Silencieux en ligne   |   | BLIS050  |
| 9      | Filtre intérieur  |   | BLIF050ZP100   |
| 10     | Manomètre   | Pression<br>Vide                                | BLMN06306<br>BLVG06306                                       |
| 11     | Kit manchon + tuyau 1 mètre   |   | BLSH050  |
| 12     | Clapet de sécurité  |   | BLCV050AL  |
| 13     | Silent bloc Anti-vibration  |   | BLAV08   |

