



CARACTÉRISTIQUES TECHNIQUES:

Débits : de 2,5 à 62 l/h

Contre-pression maximale: jusqu'à 20 bar

Alimentation: 100-240 Vac - 50/60 Hz

Fréquence de coups : de 120 à 300 coups/minute

Tête de pompe: PVDF

Membrane: PTFE

Boîtier externe: PP renforcé de fibres de verre

Indice de protection: IP65

Vanne d'amorçage manuel

Connecteurs externes pour toutes les entrées de signal

La pompe **TEKBA EML** est une pompe doseuse à **interface numérique** et à **débit constant réglable manuellement** par 2 touches (**fréquence de coups**).

Cette pompe, disponible en 4 versions, peut couvrir une large gamme d'applications avec une plage de débit de 2,5 à 62 l/h et une contre-pression de 1 à 20 bar.

L'alimentation électrique est de 100-240 Vac – 50/60 Hz. La même pompe peut fonctionner avec une tension d'alimentation différente.

La tête de pompe standard est en PVDF, donc haute compatibilité chimique avec plusieurs liquides. En outre, la pompe Tekba EML est équipée d'une vanne d'amorçage manuelle pour l'amorçage initial. D'autre part, toutes les pompes Tekba utilisent des connecteurs externes à la pompe pour l'entrée des différents signaux, afin d'éviter d'ouvrir la pompe.

La pompe est fournie avec un **kit d'installation standard complet**, qui comprend: filtre à pied avec clapet anti-retour, clapet d'injection en PVDF, tube d'aspiration et de purge en PVC, tube de refoulement en PVDF.



POMPE TEKBA EML - CODIFICATION

Modèle

EML Interface Numérique. Dosage constant réglable manuellement. Entrée contrôle de niveau.

Version	Pression [bar]	Débit [l/h]	Capacité [ml/coup]	Fréquence [coups/minute]	Ø T be IN / EXT [mm]
600	20	2,5	0,35	120	4 / 6
	18	3	0,42		
	14	4,2	0,58		
	8	7	0,97		
603	12	4	0,42	160	4 / 6
	10	5	0,52		
	8	6	0,63		
	2	8	0,83		
800	16	7	0,38	300	4 / 6
	10	10	0,55		
	5	15	0,83		
	1	18	1,00		
803	5	20	1,11	300	8 / 10
	4	32	1,78		
	2	62	3,44		
	0,1	110	6,11		

Réglage de la Longueur de Course

N Non

Alimentation Electrique

N 100-240 Vac 50/60 Hz

Tête de Pompe

H PVDF

A PVDF - Dégazage Automatique

Non disponible sur 803

I SS316L

Kit d'installation

H PVDF

0 Sans kit

Seulement sur modèle SS316L

Joint

0 FKM-B

1 EPDM

2 PTFE

3 FFKM

Kit EPDM

Option / Couleur

00

électronique - hydraulique

Option / Personnalisation

00

Standard

EML 603 N N H H 1 00 00

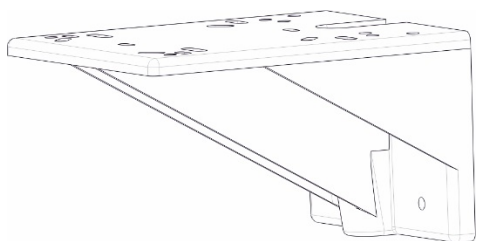


CARACTERISTIQUES HYDRAULIQUES

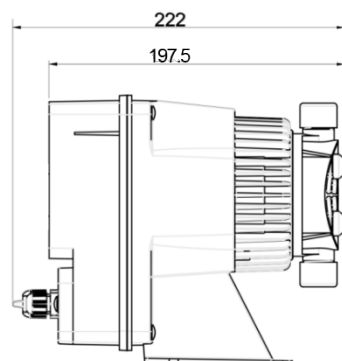
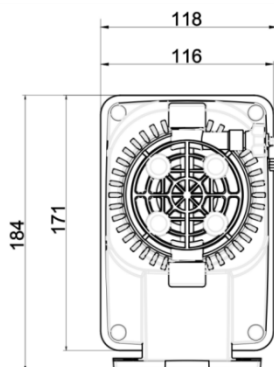
Modèle	Pression [bar]	Débit [l/h]	Fréquence max [coups/min]	Capacité [ml/coup]	Ø Tube [mm]		Alim. Elect. [Vac]	Consommation [W]	
					Asp.	Refoul.		Min	Max
EML 600	20	2,5	120	0,35	4/6	4/6	100÷240	14,0	19,0
	18	3,0		0,42					
	14	4,2		0,58					
	8	7,0		0,97					
EML 603	12	4,0	160	0,42	4/6	4/6	100÷240	17,0	22,0
	10	5,0		0,52					
	8	6,0		0,63					
	2	8,0		0,83					
EML 800	16	7,0	300	0,39	4/6	4/6	100÷240	22,0	33,0
	10	10,0		0,56					
	5	15,0		0,83					
	1	18,0		1,00					
EML 803	5	20,0	300	1,11	8/10	8/10	100÷240	29,0	37,0
	4	32,0		1,78					
	2	62,0		3,44					
	0	110,0		6,11					

*Minimum consumption at 0 bar of back pressure (Patented)

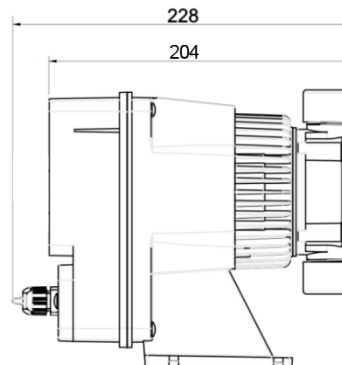
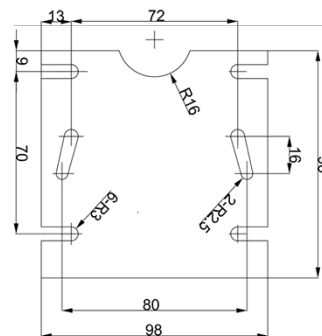
SUPPORT DE FIXATION MURALE DISPONIBLE



DIMENSIONS



mod. 600 - 603 - 800



mod. 803

KIT D'INSTALLATION

PVDF

Filtre de Pied	•
Clapet d'Injection	•
Tube PVC Asp./Purge (4 m)	•
Tube PVDF Refoulement (2 m)	•



