

ProWash

Station de nettoyage par pulvérisation et rinçage

ProWash est un système de pulvérisation de produits chimiques qui mélange continuellement et automatiquement la bonne quantité de produits chimiques pour nettoyer et/ou désinfecter de grandes surfaces dans les cuisines commerciales, les zones de préparation des supermarchés et les usines de l'industrie alimentaire.

La conception simple et robuste de ProWash est entièrement conforme aux réglementations HACCP et contribue à réduire les déchets d'eau et de produits chimiques, à préserver l'environnement et à réduire les coûts d'exploitation. Utilisant des matériaux reconnus pour leur durabilité et leur compatibilité chimique, ProWash offre une aspiration haute performance pour un fonctionnement optimal dans toutes les conditions de travail avec une température de fonctionnement allant jusqu'à 50°C.

ProWash est disponible en un ou deux produits avec BA en option (système anti-retour) et enrouleur de tuyau en acier inoxydable ou en plastique :

- ProWash « 1 produit » pour les opérations de nettoyage/rinçage
- ProWash « 2 produits » pour les opérations de nettoyage/rinçage/désinfection



Caractéristiques

- Dosage d'un ou deux produits chimiques et rinçage
- Corps en laiton nickelé pour une excellente résistance et robustesse
- Le venturi interne est extractible et interchangeable et fabriqué en polypropylène pour une compatibilité chimique supérieure
- Aspiration haute performance pour un fonctionnement optimal dans toutes les conditions de travail
- Sélecteur à deux produits conçu pour être compatible avec la plupart des produits chimiques
- Tuyau de décharge de qualité alimentaire
- Pistolet à jet réglable, anti-choc et anti-choc thermique
- Kit d'installation inclus et complet avec accessoires de montage et d'aspiration, tresse d'arrivée, tuyau de refoulement, pistolet et support de bidon

Applications:



Specification

Température max.	50°C
Pression	2 - 6 bar
Débit	7 l/m
Taux de dilution	de 0.5% à 11%
Dimensions et poids	360 x 270 x 90 mm (H x L x P)
Longueur tuyau	10 - 25 m
Support bidon	5 - 20 l
Modèles	Modèles 1 ou 2 produits



Clé de Codification

1°	Modèle	
CEP	Centrale de Nettoyage Prowash	
	2°	Nombre de produits
	1	1 produit
	2	2 produits
	3°	Longueur de tuyau
	00	sans tuyau
	05	Tuyau longueur 5 mètres
	10	Tuyau longueur 10 mètres
	15	Tuyau longueur 15 mètres
	20	Tuyau longueur 20 mètres
	25	Tuyau longueur 25 mètres
	4°	Type de vanne ou disconnecteur
	0	Vanne anti-pollution avec deux clapets AR
	H	Disconnecteur BA
	C	Vanne CA - ACSE
	5°	Support bidon
	0	sans support bidon
	A	support bidon 5 litres
	B	support bidon 10 litres
	C	support bidon 20 litres
	6°	Type de Pistolet
	PA	Pistolet anti-choc bleu équipé avec embout rapide
	PS	Pistolet LW renforcé avec embout rapide
	7°	Enrouleur
	0	Sans enrouleur
	E	Enrouleur Premium Peut être équipé en 10-15 mètres
	I	Enrouleur Inox Industriel Peut être équipé en 10-15-20 mètres
	B	Enrouleur EVO Bleu Peut être équipé en 10-15-20 mètres
	8°	Option
	0000	Standard



CEP	1	00	C	A	PA	0	00000
-----	---	----	---	---	----	---	-------



Kit d'installation inclus :

- 1 ou 2 lignes d'aspirateur longueur 2 mètres (suivant modèle)
- 1 ou 2 crépines avec lesteur (suivant modèle)
- 1 sachet de 15 buses de dilution
- 1 insert venturi vert
- 1 sachet de visserie et joints

Dilutions :

Ces valeurs sont données à titre indicatif, afin de définir la buse de dilution, en fonction de la concentration désirée.

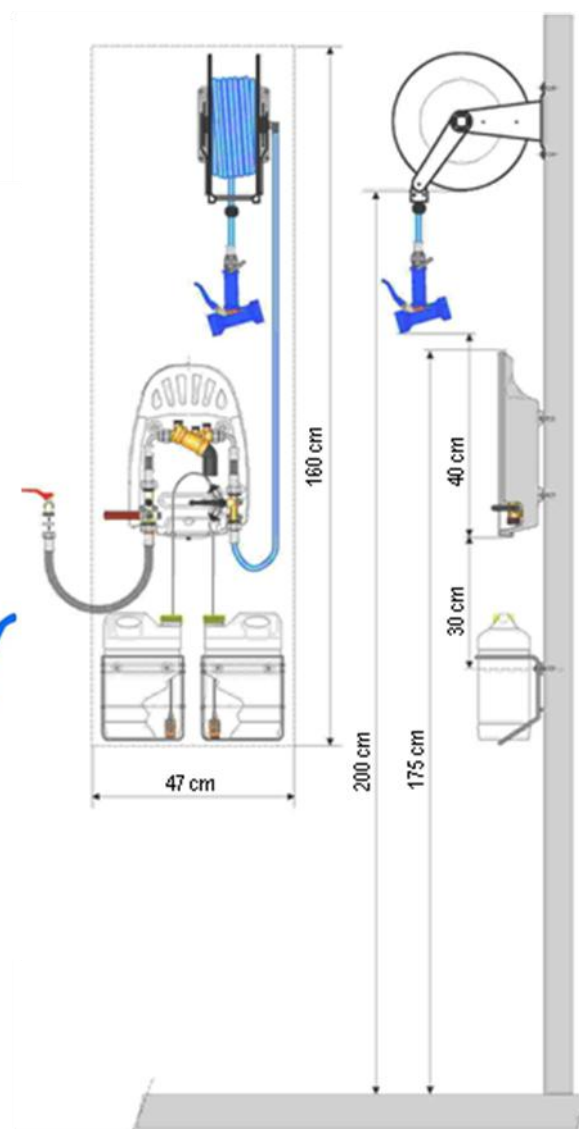
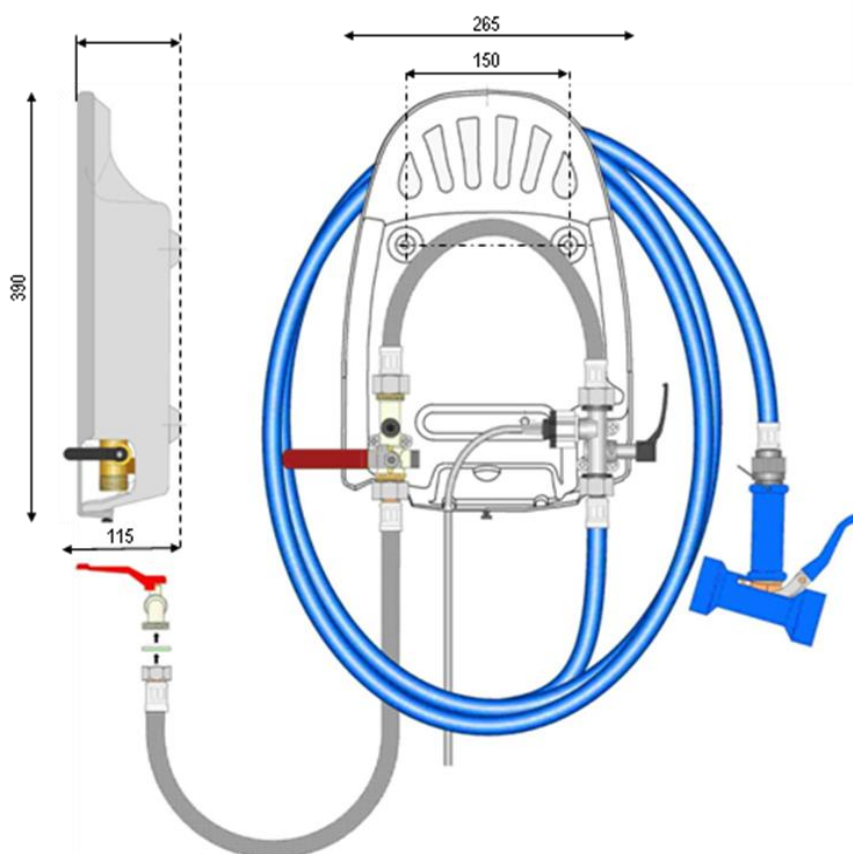


TABLEAU DES DILUTIONS - ProKlyn			
rose	0,50%	bleu	5,50%
violet	0,80%	blanc	6,80%
turquoise	1,50%	rouge	8,60%
jaune	1,80%	beige	10,50%
marron foncé	2,50%	noir	10,80%
orange	2,60%	gris	10,90%
vert	3,20%	sans buse	11,00%
marron clair	4,90%	incolore	

Conditions des test :

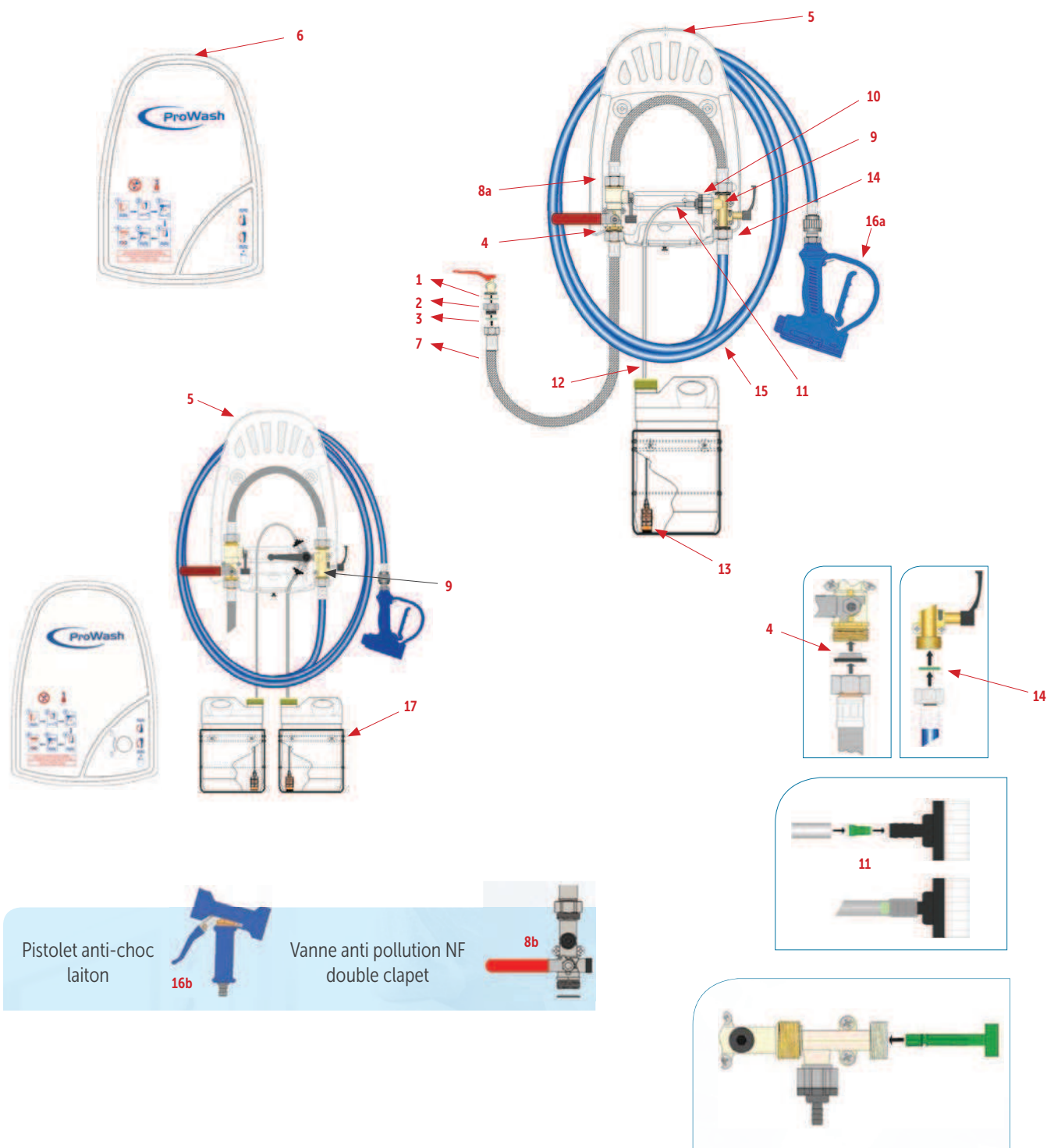
- Tuyau 20 mètres, pistolets bleu, insert venturi Vert
- Pression dynamique de l'eau = 3 Bar (eau froide)

DIMENSIONS



VUE ECLATEE

Centrale de pulvérisation 1 ou 2 produits



Composants Prowash

Repères	Désignation	1 produit	2 produits	Code
1	Joint fibre 1/2" (minimum de commande lot de 10)	•	•	LB07.0601
2	Adaptateur F3/4 - M1/2 (minimum de commande lot de 10)	•	•	LB02.07000
3	Flexible de raccordement inox. F1/2 x F3/4 L : 1,5m	•	•	SKFFL020200FF025
4	Joint filtre 3/4" Noir	•	•	LB02.0110
5	Ossature pour centrale 1 ou 2 produits (PVC)	•	•	LB06.0102
	Ossature pour centrale 1 ou 2 produits (INOX)	•	•	LB10.0102.V005
6	Capot pour centrale 1 produit (PVC)	•		LB04.0400
	Capot pour centrale 2 produits (PVC)		•	LB04.0401
	Capot pour centrale 1 produit (INOX)	•		CCEI10CAST200000
	Capot pour centrale 2 produits (INOX)		•	CCEI20CAST200000
7	Flexible hydraulique centrale	•	•	LB97.0113
8a	Vanne anti-pollution CA garde d'air coudée - ACSE	•	•	LB14.003071
8b	Vanne anti-pollution NF double clapet	•	•	LB09.003030
9	Venturi 1p + clapet gris et noir + injecteur vert + joint EPDM	•		LB02.0101
	Venturi 2p + clapet gris et noir + injecteur vert + joint EPDM		•	LB02.0102
10	Clapet anti-retour gris et noir (EPDM)	•	•	LB00.0113
14	Joint fibre 3/4" (minimum de commande lot de 10)	•	•	LB07.0600
15	Tuyau de lavage alimentaire équipé d'un coupleur et d'un raccord rapide 3/4" F (70°C - 20 bar) L = 5 m	•	•	LB06.0114
	Tuyau de lavage alimentaire équipé d'un coupleur et d'un raccord rapide 3/4" F (70°C - 20 bar) L = 10 m	•	•	LB97.0115
	Tuyau de lavage alimentaire équipé d'un coupleur et d'un raccord rapide 3/4" F (70°C - 20 bar) L = 15 m	•	•	LB97.0116
	Tuyau de lavage alimentaire équipé d'un coupleur et d'un raccord rapide 3/4" F (70°C - 20 bar) L = 20 m	•	•	LB97.0117
	Tuyau de lavage alimentaire équipé d'un coupleur et d'un raccord rapide 3/4" F (70°C - 20 bar) L = 25 m	•	•	LB97.0149
16a	Pistolet anti-choc plastique équipé avec embout de coupleur rapide	•	•	LB11PISTOPLAV1E
16b	Pistolet anti-choc laiton équipé avec embout de coupleur rapide	•	•	LB97.0119E
17	Support bidon inox - 5 litres (en standard) Dimensions intérieures : L = 190 mm - l = 140 mm - h = 145 mm	•	•	LB97.0114
	Support bidon 10 litres (suivant modèle) Dimensions intérieures : L = 235 mm - l = 200 mm - h = 175 mm	•	•	LB00.0114B
	Support bidon 20 et 30 litres (suivant modèle) Dimensions intérieures : L = 300 mm - l = 250 mm - h = 255 mm	•	•	LB00.0114C

Kit d'installation

11	Buses de calibration (sachet de 14)	•	•	LB97.0103N
12 et 13	Ligne d'aspiration Lg: 2m équipée d'une crépine avec lesteur	•	•	LB97.0123
	Injecteur vert de rechange (minimum de commande lot de 5)	•	•	LB06.0105.C
	Kit visserie : vis inox ø 5,5 x37 - Chevilles plastique type S7 - Rondelle inox type L5	•	•	

