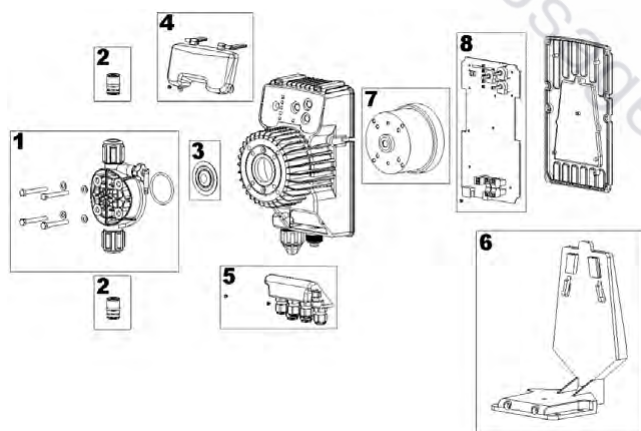
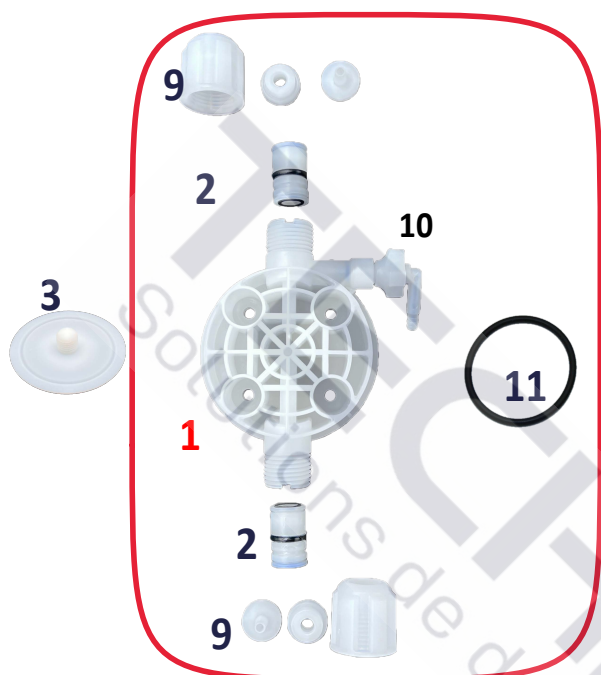



**TEKNA AKS 603 - PVDF / CERAMIQUE / EPDM**





**REPLACEMENT TOUS LES 12 à 18 MOIS**

- ◆ Boîtes à clapets et joint membrane
- ◆ Membrane - si abimée
- ◆ Vérifier serrage écrous du corps de pompes toutes les 800 heures

**PERTE ASPIRATION / DESAMORCAGE**

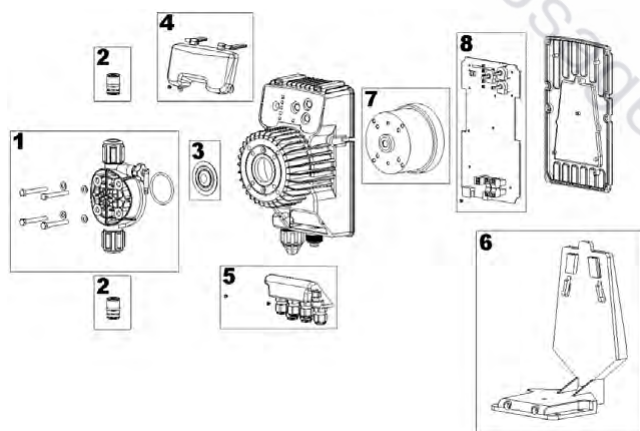
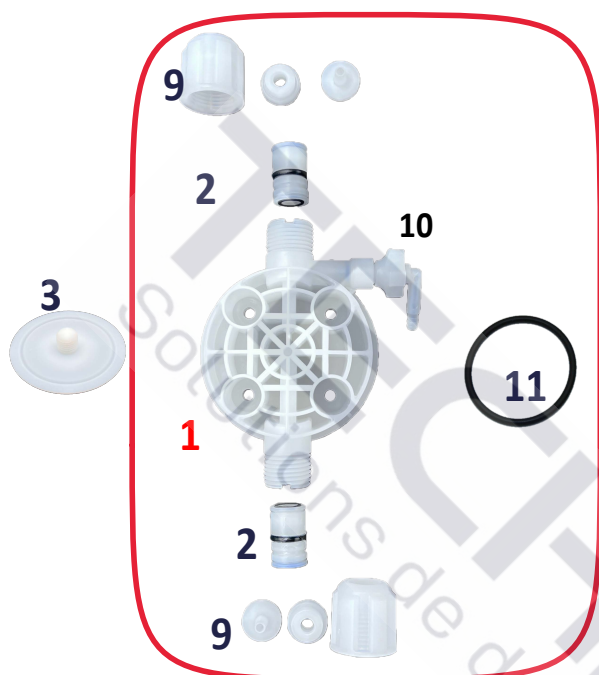
- ◆ Boîtes à clapets et joint membrane
- ◆ Crépine aspiration et clapet d'injection


**INDEX - DESIGNATION**

- 1 - EM99106492 - CORPS DE POMPE
- 2 - EM99070131 - BOITE A CLAPETS ASPI/REFOULEMENT
- 3 - EM99106975 - MEMBRANE
- 4 - EM99106496 - COUVERCLE PANNEAU TRANSPARENT
- 5 - NEANT
- 6 - EM99106353 - EQUERRE DE FIXATION
- 7 - EM99107046 - ELECTROAIMANT
- 8 - EM99106434 - CIRCUIT ELECTRONIQUE
- 9 - EM99106500 - KIT ECROU ASPIRATION / REFOULEMENT POUR PVC OU PE 4X6
- 10 - EM99106840 - VIS DE PURGE
- 11 - EM99106747 - JOINT MEMBRANE
- / - 9900107165 - CLAPET D'INJECTION
- / - 9900107126 - CREPINE D'ASPIRATION
- / - EM99107150 - ETIQUETTE LEXAN AKS



**TEKNA AKS 603 - PVDF / CERAMIQUE / FKM-B**





**REPLACEMENT TOUTS LES 12 à 18 MOIS**

- ◆ Boîtes à clapets et joint membrane
- ◆ Membrane - si abimée
- ◆ Vérifier serrage écrous du corps de pompes toutes les 800 heures

**PERTE ASPIRATION / DESAMORCAGE**

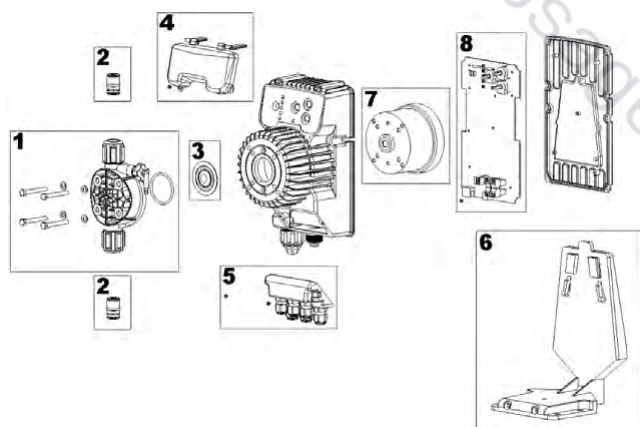
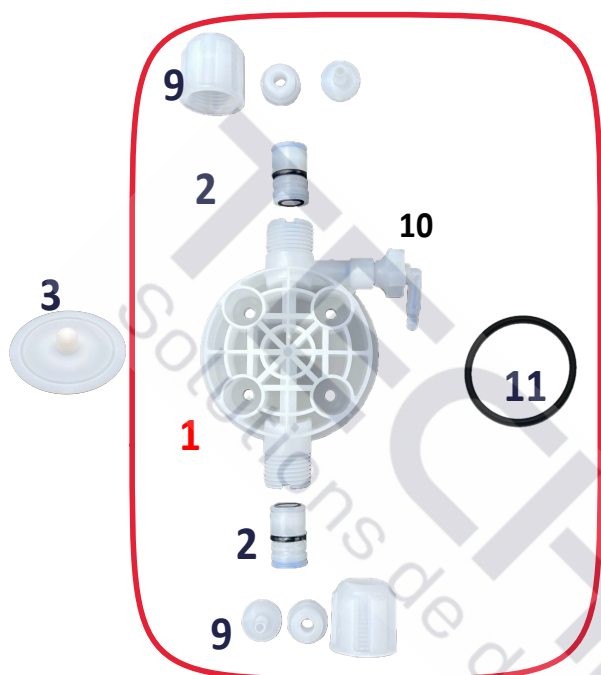
- ◆ Boîtes à clapets et joint membrane
- ◆ Crépine aspiration et clapet d'injection


**INDEX - DESIGNATION**

- 1 - EM99106490 - CORPS DE POMPE
- 2 - EM99070105 - BOITE A CLAPETS ASPI/REFOULEMENT
- 3 - EM99106975 - MEMBRANE
- 4 - EM99106496 - COUVERCLE PANNEAU TRANSPARENT
- 5 - NEANT
- 6 - EM99106353 - EQUERRE DE FIXATION
- 7 - EM99107046 - ELECTROAIMANT
- 8 - EM99106434 - CIRCUIT ELECTRONIQUE
- 9 - EM99106500 - KIT ECROU ASPIRATION / REFOULEMENT POUR PVC OU PE 4X6
- 10 - EM99106692 - VIS DE PURGE
- 11 - EM99106746 - JOINT MEMBRANE
- / - 9900107163 - CLAPET D'INJECTION
- / - 9900107122 - CREPINE D'ASPIRATION
- / - EM99107150 - ETIQUETTE LEXAN AKS



**TEKNA AKS 800 - PVDF / CERAMIQUE / EPDM**





**REPLACEMENT TOUS LES 12 à 18 MOIS**

- ◆ Boîtes à clapets et joint membrane
- ◆ Membrane - si abimée
- ◆ Vérifier serrage écrous du corps de pompes toutes les 800 heures

**PERTE ASPIRATION / DESAMORCAGE**

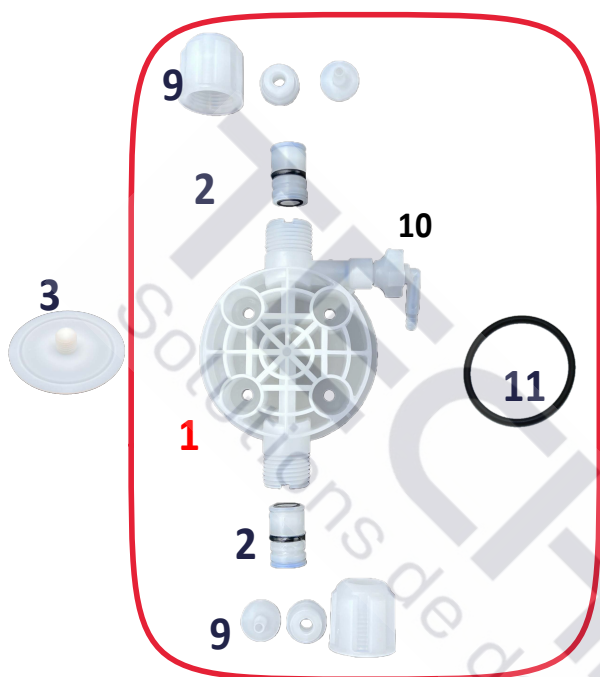
- ◆ Boîtes à clapets et joint membrane
- ◆ Crépine aspiration et clapet d'injection

**INDEX - DESIGNATION**

- 1 - EM99106492 - CORPS DE POMPE
- 2 - EM99070131 - BOITE A CLAPETS ASPI/REFOULEMENT
- 3 - EM99106975 - MEMBRANE
- 4 - EM99106496 - COUVERCLE PANNEAU TRANSPARENT
- 5 - NEANT
- 6 - EM99106353 - EQUERRE DE FIXATION
- 7 - EM99107045 - ELECTROAIMANT
- 8 - EM99106435 - CIRCUIT ELECTRONIQUE
- 9 - EM99106500 - KIT ECROU ASPIRATION / REFOULEMENT POUR PVC OU PE 4X6
- 10 - EM99106840 - VIS DE PURGE
- 11 - EM99106747 - JOINT MEMBRANE
- / - 9900107165 - CLAPET D'INJECTION
- / - 9900107126 - CREPINE D'ASPIRATION
- / - EM99107151 - ETIQUETTE LEXAN AKS

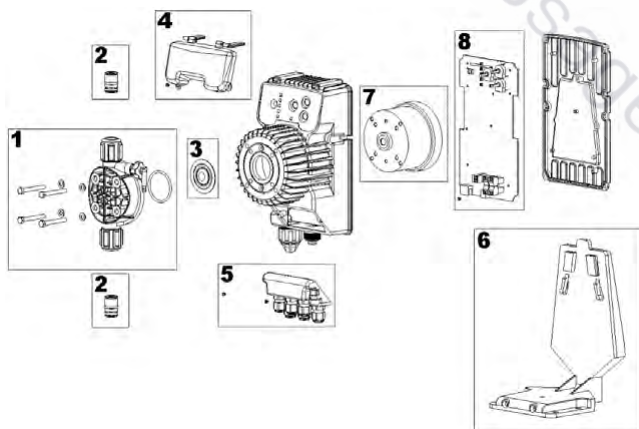


## TEKNA AKS 800 - PVDF / CERAMIQUE / FKM-B




### INDEX - DESIGNATION

- 1 - CORPS DE POMPE
- 2 - BOITE A CLAPETS ASPI/REFOULEMENT
- 3 - MEMBRANE
- 4 - RACCORDS DIN
- 5 - ELECTRO-AIMANT
- 6 - CIRCUIT
- 7 - TABLETTE FIXATION XL OU COMPACTE
- 8 - JOINT MEMBRANE
- 9 - KIT ECROU
- 10 - VIS DE PURGE



### INDEX - DESIGNATION

- 1 - EM99106490 - CORPS DE POMPE
- 2 - EM99070105 - BOITE A CLAPETS ASPI/REFOULEMENT
- 3 - EM99106975 - MEMBRANE
- 4 - EM99106496 - COUVERCLE PANNEAU TRANSPARENT
- 5 - NEANT
- 6 - EM99106353 - EQUERRE DE FIXATION
- 7 - EM99107045 - ELECTROAIMANT
- 8 - EM99106435 - CIRCUIT ELECTRONIQUE
- 9 - EM99106500 - KIT ECROU ASPIRATION / REFOULEMENT POUR PVC OU PE 4X6
- 10 - EM99106692 - VIS DE PURGE
- 11 - EM99106746 - JOINT MEMBRANE
- / - 9900107163 - CLAPET D'INJECTION
- / - 9900107122 - CREPINE D'ASPIRATION
- / - EM99107151 - ETIQUETTE AKS



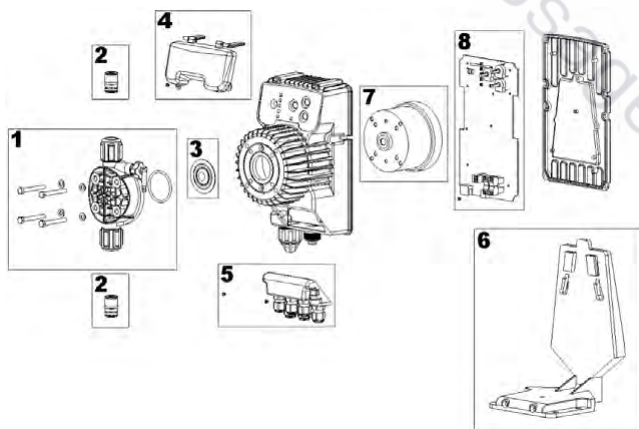
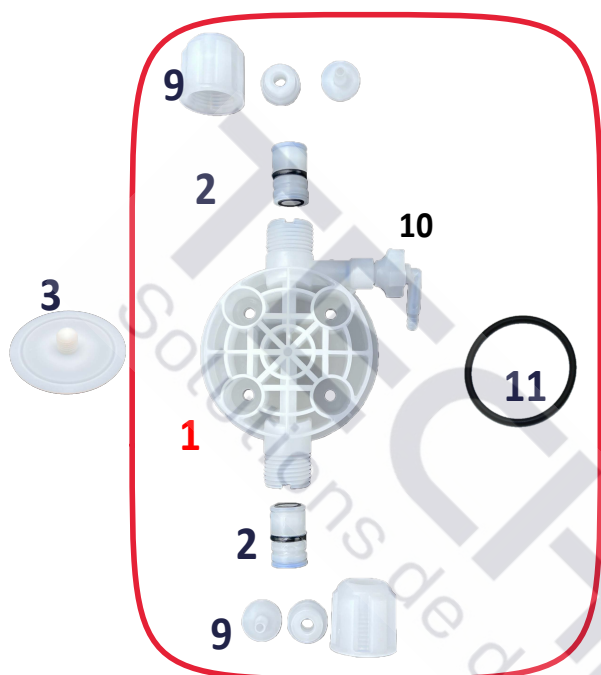
**REPLACEMENT TOUS LES 12 à 18 MOIS**

- ◆ Boîtes à clapets et joint membrane
- ◆ Membrane - si abimée
- ◆ Vérifier serrage écrous du corps de pompes toutes les 800 heures

**PERTE ASPIRATION / DESAMORCAGE**

- ◆ Boîtes à clapets et joint membrane
- ◆ Crépine aspiration et clapet d'injection

**TEKNA AKS 803 - PVDF / CERAMIQUE / EPDM**



**PRÉCONISATIONS  
MAINTENANCE**

**REPLACEMENT TOUS LES 12 à 18 MOIS**

- ◆ Boîtes à clapets et joint membrane
- ◆ Membrane - si abimée
- ◆ Vérifier serrage écrous du corps de pompes toutes les 800 heures

**PERTE ASPIRATION / DESAMORCAGE**

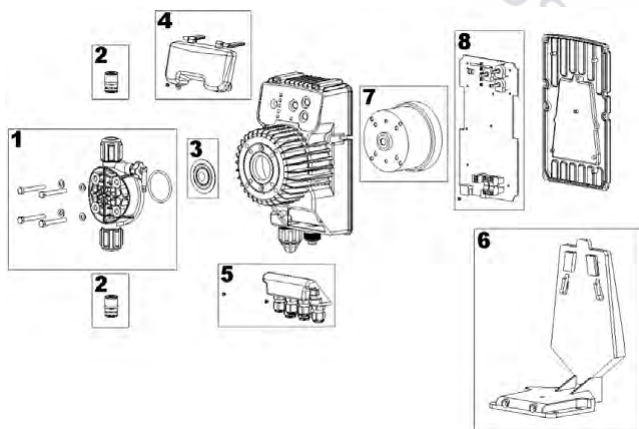
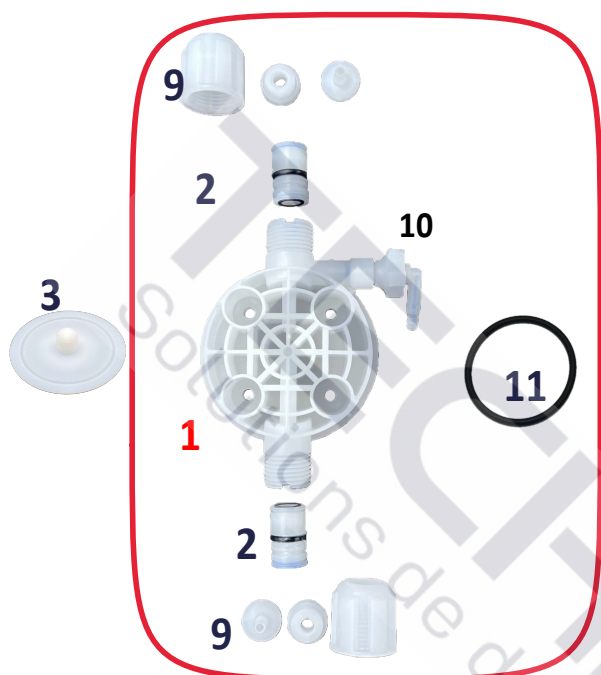
- ◆ Boîtes à clapets et joint membrane
- ◆ Crépine aspiration et clapet d'injection


**INDEX - DESIGNATION**

- 1 - EM99106493 - CORPS DE POMPE
- 2 - EM99070132 - BOITE A CLAPETS ASPI/REFOULEMENT
- 3 - EM99106986 - MEMBRANE
- 4 - EM99106496 - COUVERCLE PANNEAU TRANSPARENT
- 5 - NEANT
- 6 - EM99106353 - EQUERRE DE FIXATION
- 7 - EM99107044 - ELECTROAIMANT
- 8 - EM99106436 - CIRCUIT ELECTRONIQUE
- 9 - EM99106501- KIT ECROU 3/4" (montage sur corps) PVC OU PE 8x12
- 9' - EM99106081 - KIT ECROU 1/2" (montage sur accessoires 1/2") PVC OU PE 8x12
- 10 - EM99106840 - VIS DE PURGE
- 11 - 0000080218 - JOINT MEMBRANE
- / - 9900107166 - CLAPET D'INJECTION
- / - 9900107127 - CREPINE D'ASPIRATION
- / - EM99107152 - ETIQUETTE AKS



**TEKNA AKS 803 - PVDF / CERAMIQUE / FKM-B**





**PRÉCONISATIONS  
MAINTENANCE**

**REPLACEMENT TOUS LES 12 à 18 MOIS**

- ◆ Boîtes à clapets et joint membrane
- ◆ Membrane - si abimée
- ◆ Vérifier serrage écrous du corps de pompes toutes les 800 heures

**PERTE ASPIRATION / DESAMORCAGE**

- ◆ Boîtes à clapets et joint membrane
- ◆ Crépine aspiration et clapet d'injection

**INDEX - DESIGNATION**

- 1 - EM99106491 - CORPS DE POMPE
- 2 - EM99070106 - BOITE A CLAPETS ASPI/REFOULEMENT
- 3 - EM99106986 - MEMBRANE
- 4 - EM99106496 - COUVERCLE PANNEAU TRANSPARENT
- 5 - NEANT
- 6 - EM99106353 - EQUERRE DE FIXATION
- 7 - EM99107044 - ELECTROAIMANT
- 8 - EM99106436 - CIRCUIT ELECTRONIQUE
- 9 - EM99106501- KIT ECROU 3/4" (montage sur corps) PVC OU PE 8x12
- 9' - EM99106081 - KIT ECROU 1/2" (montage sur accessoires 1/2") PVC OU PE 8x12
- 10 - EM99106692 - VIS DE PURGE
- 11 - EM99107165 - JOINT MEMBRANE
- / - 9900107115 - CLAPET D'INJECTION
- / - 9900107123 - CREPINE D'ASPIRATION
- / - EM99107152 - ETIQUETTE AKS

